

CWT* CONTALITRI A TURBINA PREDISPOSTI EMETTITORE IMPULSI

Getto multiplo, quadrante asciutto, lettura diretta. Taglie da ø 15 a 50 mm (1/2" ÷ 2"). Dispositivo antimagnetico a richiesta. Lunga durata ed elevata precisione. Omologazione MID R100-H 2004/22/CE. Lettura diretta su 5 rulli numeratori protetti (6 rulli numeratori protetti su DN40 e DN50). Pressione esercizio max 16 bar.

Predisposizione induttiva per l'installazione di moduli lancia impulsi di tipo amagnetico, di trasmissione dati M-BUS cablati, wireless OMS.

Modelli base

05LTURCWTF* = Versione acqua fredda 0°C-50°C R100-H ↑ R50-VH →

05LTURCWTC* = Versione acqua calda 30°C-90°C R100-H ↑ R50-VH →

Modelli a richiesta: Versione acqua fredda 0°C-50°C R160-H ↑ R50-VH →



AF



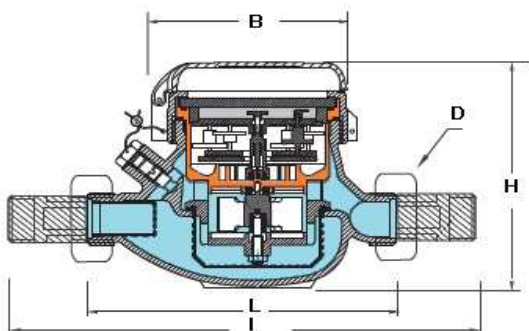
AC

DESCRIZIONE

Taglia DN	DN15 1/2"	DN20 3/4"	DN25 1"	DN32 1 1/4"	DN40 1 1/2"	DN50 2"
Portata permanente m ³ /h Q3	2,5	4	6,3	10	16	25
Portata sovraccarico m ³ /h Q4	3,125	5	7,875	12,5	20	31,25
Sensibilità Lt/h	6	6	10	10	20	20
Portata transizione Lt/h Q2	40	64	100,8	160	256	400
Portata minima Lt/h Q1	25	40	63	100	160	250
Lettura min l	0.05	0.05	0.05	0.05	0.05	0.05
Lettura max m ³	99.999	99.999	99.999	99.999	999.999	999.999
Uscita impulsi/Lt	1-10-100-1000					
L mm	145-165-190	190	260	260	300	300
I mm	225-245-270	290	360	380	440	460
B mm	100	100	104	104	126	160
H mm	109	111	117	117	153	172
D Filettatura EN ISO 228 1:2000	3/4"	1"	1 1/4"	1 1/2"	2"	2 1/2"
Peso kg	1,18 / 1,41	1.40	2.09	2.18	4,38	4,46 - 9,40*

*Flangiato ISO 7005-2 / EN 1092-2 PN16

A corredo coperchio, raccordi e bollatura metrica



Installazione



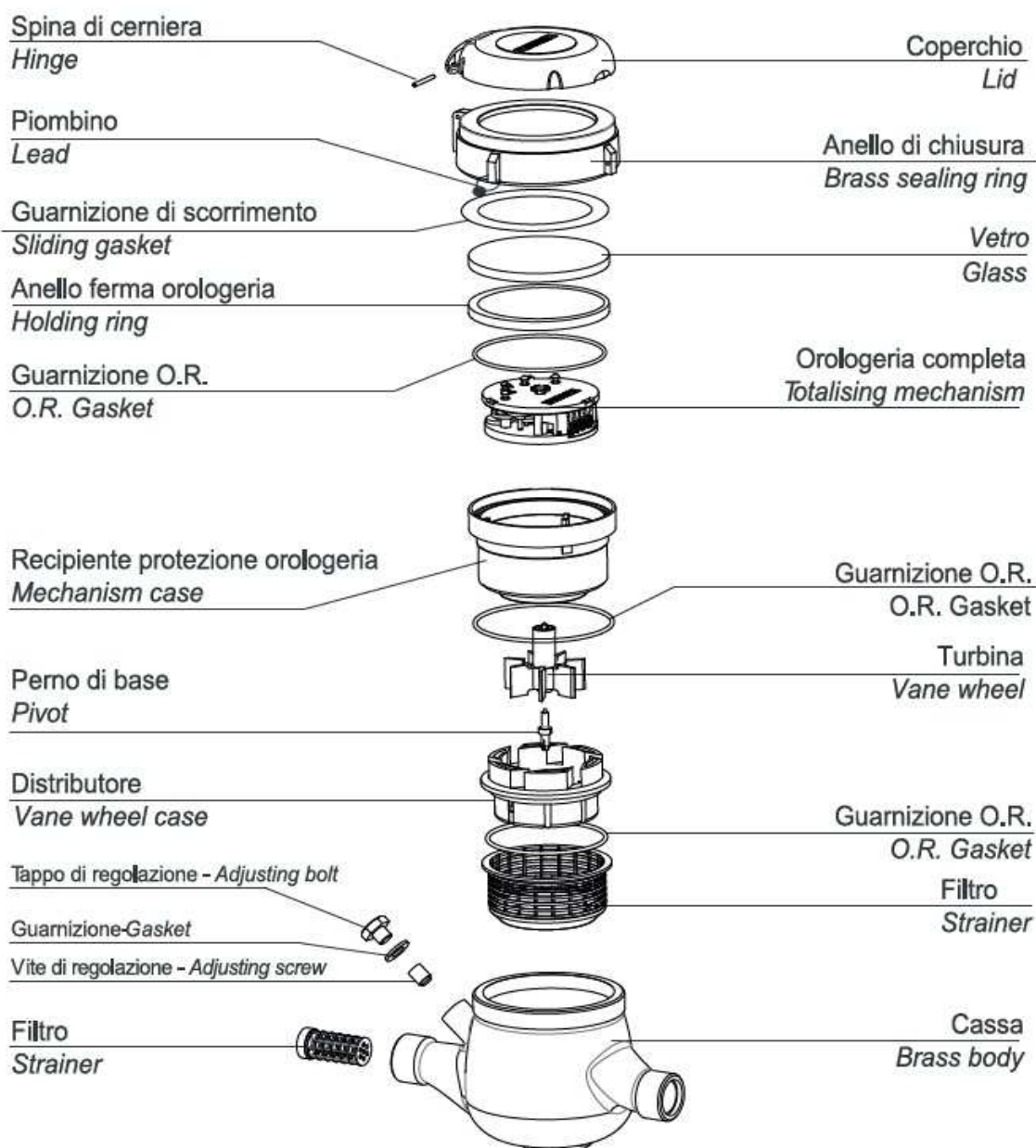
SATEMA

13856 VIGLIANO B.SE - Via Milano, 395

Tel. +39 015811102 - Fax 0158853029

Mail: info@satema.it <http://www.satema.it>

CWT* CONTALITRI A TURBINA PREDISPOSTI EMETTITORE IMPULSI



SATEMA

13856 VIGLIANO B.SE - Via Milano, 395
 Tel. +39 015811102 - Fax 0158853029
 Mail: info@satema.it <http://www.satema.it>

CWTM-PL3 MODULO LANCIA IMPULSI INDUTTIVO



Lunghezza cavo	1,5 m 4 conduttori
Segnale uscita:	tipo open-collector, polarizzato, alimentazione max 30Vdc 100 mA
Valore minimo impulso:	1 litro
Batteria:	al litio non sostituibile, durata max 10 anni in dipendenza della configurazione e delle condizioni ambientali
Protezione:	IP68 per un massimo di 24h di sommersione continua ad 1 mt di profondità
Peso:	120 g
Dimensioni mm, lxxpH:	88x70x25
Temperatura di lavoro:	1 - 55°C
Programmazione modulo:	dispositivo Android (smartphone, tablet, ecc) con interfaccia NFC

Legenda cavo 4 fili:

Bianco:	Contatto NO. Chiude ad ogni rivoluzione dell'indice, indipendentemente dalla direzione del flusso
Giallo:	Filo di frode contatto NC, apre al verificarsi dei seguenti allarmi
	- Rimozione modulo
	- Frode sul sensore induttivo
	- Taglio cavo
	- Frode magnetica
Verde:	Terzo filo contatto NO, può essere configurata una tra le funzioni:
	- Conteggio assoluto (chiude ad ogni rivoluzione dell'indice con flusso in avanti, con compensazione delle rivoluzioni)
	- Conteggio inverso (chiude ad ogni rivoluzione dell'indice completata con flusso inverso)
	- Dosatore (chiude ogni XX litri, con XX liberamente impostabile)
Marrone:	Massa (comune)

SATEMA

13856 VIGLIANO B.SE - Via Milano, 395

Tel. +39 015811102 - Fax 0158853029

Mail: info@satema.it <http://www.satema.it>