

VBUT2* - VALVOLA A FARFALLA DOPPIO ECCENTRICO

Valvola a farfalla con disco e albero a doppio eccentrico. Tenuta perfetta anche con pressioni o temperature elevate per l'intercettazione e regolazione di fluidi gassosi e liquidi.

Versioni

- VBUT2P*** Con tenuta morbida PTFE rinforzato max 230°C
VBUT2I* Con tenuta metallica Inconel 625 + grafite max 450°C
VBUT2S* "Fire Safe" tenuta Inconel 625 + grafite



Tenuta morbida
PTFE rinforzato



Tenuta metallica
Inconel 625 + grafite



Tenuta "Fire Safe"
Inconel 625 +grafite



SETTORI DI UTILIZZO

- Industria chimica e petrolchimica
- Acqua surriscaldata e vapore
- Teleriscaldamento
- Sistemi per vuoto
- Cantieri navali
- Gas tecnici
- Industria alimentare



SPECIFICHE TECNICHE

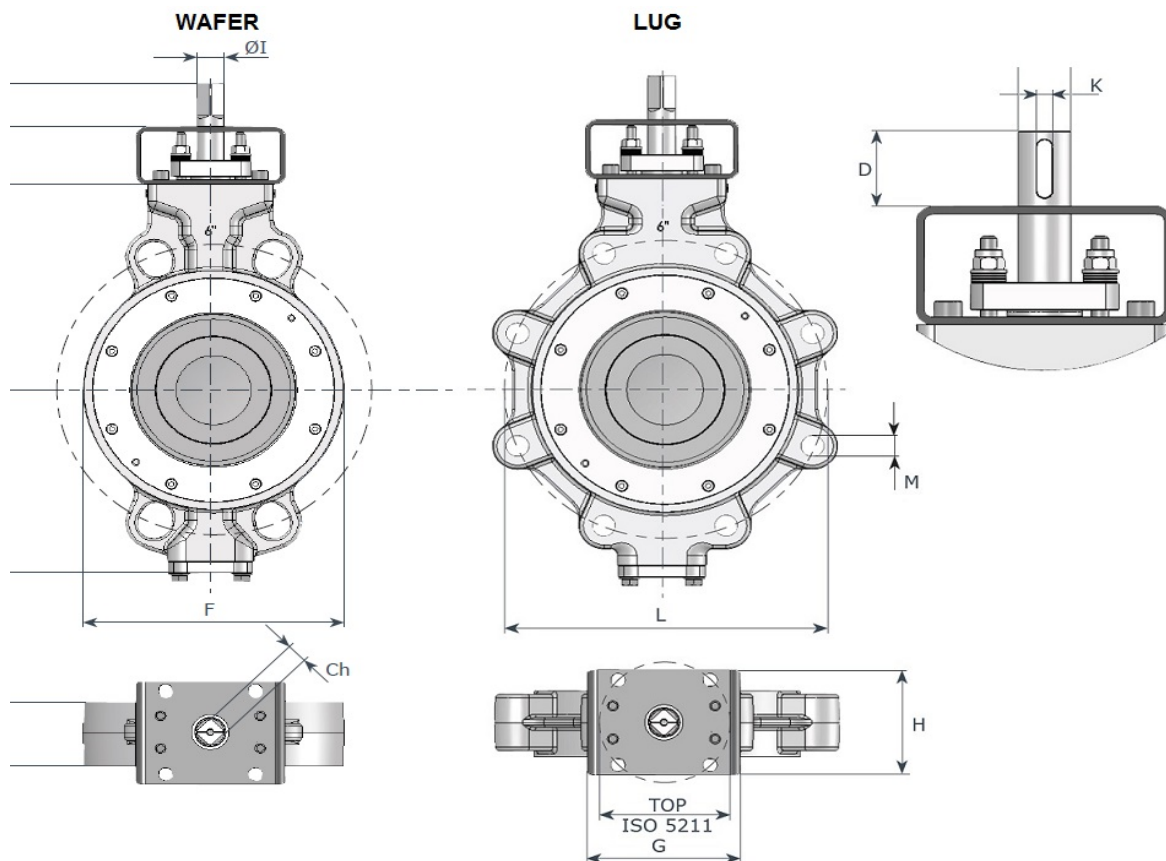
Diametro:	DN 50 – DN 300
Scartamento:	EN 558 Serie 20 (DIN 3202 T3 K1), ISO 5752 Serie 20 (DIN 3202 T3 K1), API 609 Tabella 1, BS 5155 Serie 4, NF E 29-305.1
Flange:	DN 50 - DN 250 PN 10/16/25, ANSI 150; DN 300 PN 10/16, ANSI 150
Test:	EN 12266-1 Rate A - ISO 5208 Rate A DIN 3230 DIN 3230 ~ API 598 Fire test API607 VI
Design:	EN 593-EN 736 - EN 12516-EN 1092-EN12266 - ISO 5211 - DIN 3337 - API 609 - ASME B16.34 - PED 97/23/EC (CAT III) Mod. H
Temperatura:	-60°C fino a + 450 °C
Max pressione esercizio:	25 bar

Materiali costruttivi:	CORPO	DISCO
	Acciaio carbonio ASTM A216-WCB Rivestimento standard smalto alte temperature color alluminio	
	Acciaio inox ASTM A351 CF8M (316SS)	
	Duplex ASTM A890 Gr 4A	
	SuperDuplex ASTM A890 Gr 5A	



SATEMA 13856 VIGLIANO B.SE - Via Milano, 395
 Tel. +39 015811102 - 015510156 - Fax 0158853029
 Mail: info@satema.it <http://www.satema.it>

DIMENSIONI mm



DN	A	B	C	D	E	F	H	Diam. I	Ch	K	TOP
50	117	81	50	34	43	95	70	14	11	-	F07
65	120	93	50	34	46	105	70	14	11	-	F07
80	129	101	50	34	46	127	70	14	11	-	F07
100	160	128	50	34	52	150	70	18	14	-	F07
125	170	159	50	38	56	174	90	22	17	-	F10
150	179	168	50	38	56	210	90	22	17	-	F10
200	218	207	60	40	61	270	90	25	-	8	F10
250	257	232	80	60	69	325	130	30	-	10	F12
300	300	270	80	60	78	378	130	35	-	10	F12

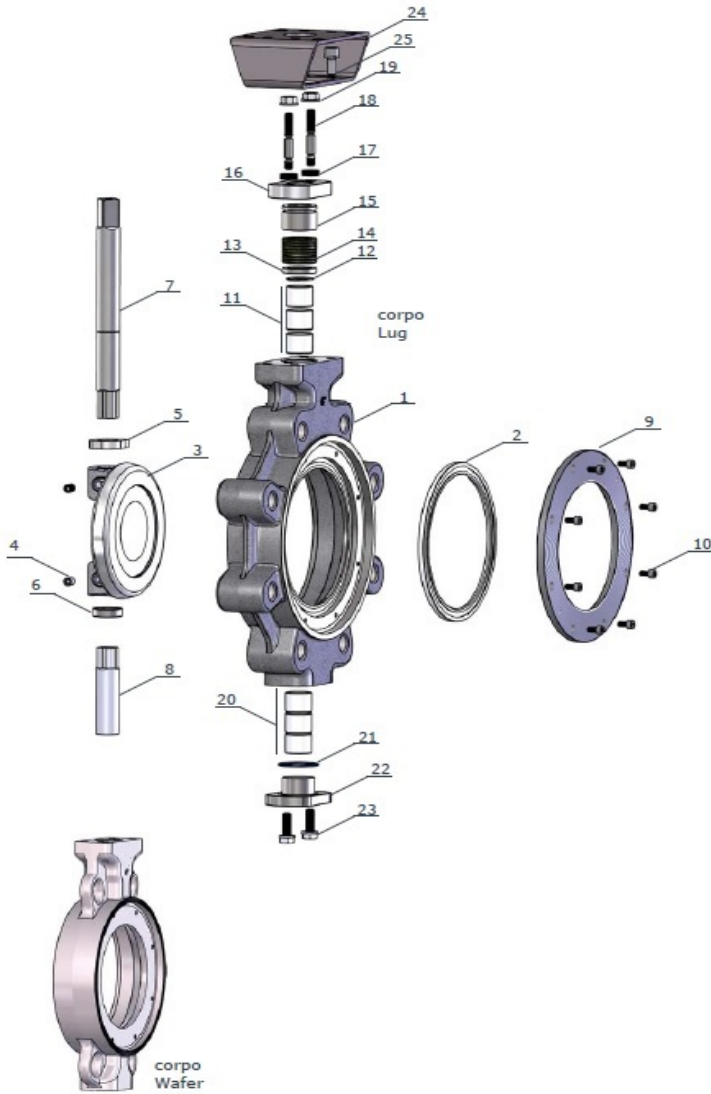
DN	PN16 (PN10)			PN25			ANSI 150			Peso kg	
	M	n.	L	M	n.	L	M	n.	L	Wafer	Lug
50	M16	4	125	M16	4	125	M16	4	120.6	3.5	5.7
65	M16	8	145	M16	8	145	M16	4	139.7	4.0	7
80	M16	8	160	M16	8	160	M16	4	152.4	4.8	7.6
100	M16	8	180	M20	8	190	M16	8	190.5	8	9.7
125	M16	8	210	M24	8	220	M20	8	215.9	10.1	14.8
150	M20	8	240	M24	8	250	M20	8	241.3	13.5	17.6
200	M20	12 (8)	295	M24	12	310	M20	8	298.4	22	32
250	M24 (20)	12	355 (350)	M27	12	370	M22	12	361.9	35	46
300	M24 (20)	12	410 (400)				M22	12	431.8	50	62

Dati indicativi, non impegnativi e soggetti a variazione



SATEMA 13856 VIGLIANO B.SE - Via Milano, 395
 Tel. +39 015811102 - 015510156 - Fax 0158853029
 Mail: info@satema.it <http://www.satema.it>

VBUT2P* TENUTA PTFE RINFORZATO



Item	Q.tà	descrizione	Materiale
1	1	corpo	A216 WCB
			A351 CF8M
			DUPLEX
			S.DUPLEX
2	1	tenuta morbida	PTFE
			PTFE rinf.
3	1	disco	A351 CF8M
			DUPLEX
			S.DUPLEX
4	2	grano fissaggio	316SS
5	1	distanz.superiore	316SS
6	1	distanziale inf.re	316SS
7	1	perno sup.re	ASTM A564 Gr 630
8	1	Perno inf.re	
9	1	flangia tenuta ant.	316SS
10	8	vite	316SS
11	3	boccole sup.	SS+PTFE
			acciaio+PTFE
12	1	anello fermo	316SS
13	1	ralla	316SS
14	1	baderna	grafite
15	1	premistoppa	316SS
16	1	premistoppa flott.	316SS
17	2	gruppo molle	acciaio inox
18	2	tirante	316SS
19	2	dado	316SS
20	3	boccole inf.	SS+PTFE
			acciaio+PTFE
21	1	O-ring	PTFE
22	1	tappo inf.re	316SS
23	2	vite	316SS
24	1	flangia sup.re	acciaio Vern.epoxy
25	4	vite	316SS



SATEMA

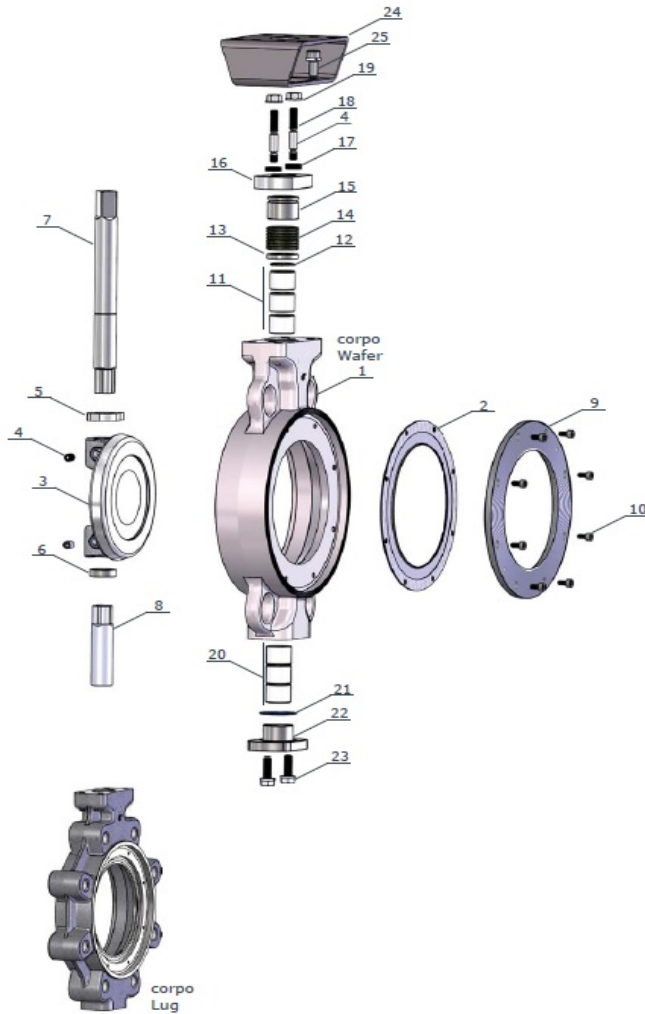
13856 VIGLIANO B.SE - Via Milano, 395

Tel. +39 015811102 - 015510156 - Fax 0158853029

Mail: info@satema.it

<http://www.satema.it>

VBUT2I* TENUTA INCONEL 625 + grafite



Item	Q.tà	descrizione	Materiale
1	1	corpo	A216 WCB
			A351 CF8M
			DUPLEX
			S.DUPLEX
2	1	tenuta metallica	Inconel 625 gr
3	1	disco	A351 CF8M
			DUPLEX
			S.DUPLEX
4	2	grano	316SS
5	1	distanz.superiore	316SS
6	1	distanziale inf.re	316SS
7	1	perno sup.re	ASTM A564 Gr 630
8	1	Perno inf.re	
9	1	flangia tenuta ant.	316SS
10	8	vite	316SS
11	3	boccole sup.	SS+PTFE
12	1	anello fermo	316SS
13	1	ralla	316SS
14	1	baderna	grafite
15	1	premistoppa	316SS
16	1	premistoppa flott.	316SS
17	2	gruppo molle	acciaio inox
18	2	tirante	316SS
19	2	dado	316SS
20	3	boccole inf.	SS+PTFE
			acciaio+PTFE
21	1	tenuta	grafite
22	1	tappo inf.re	316SS
23	2	vite	316SS
24	1	flangia sup.re	acciaio Vern.epoxy
25	4	vite	316SS



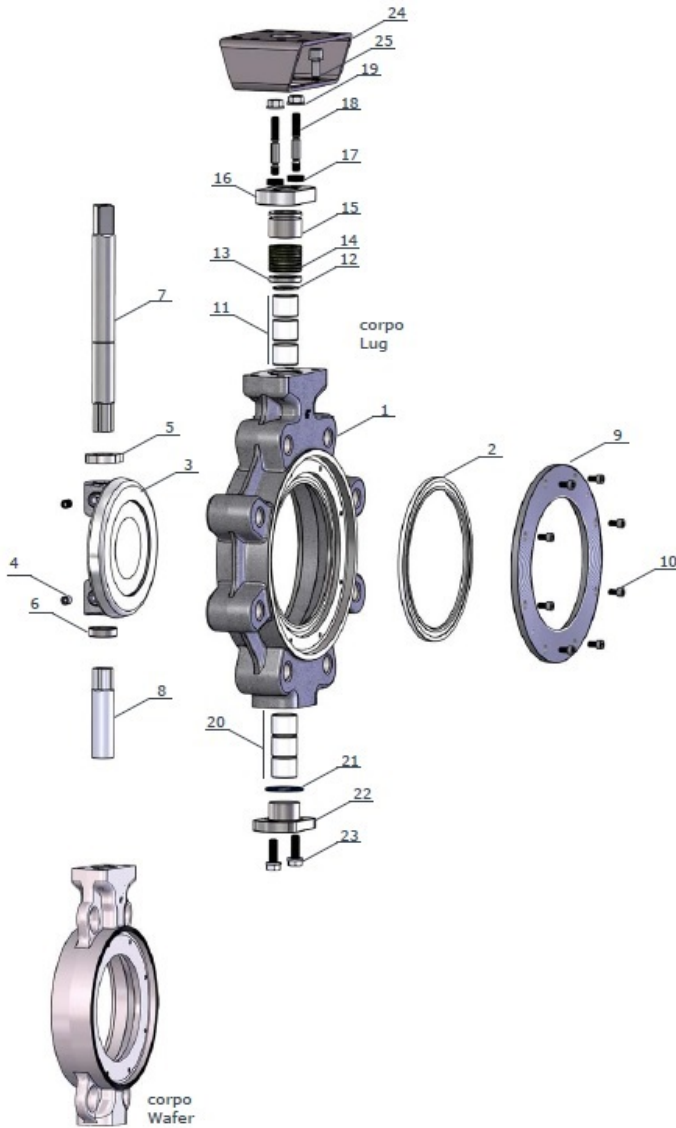
SATEMA

13856 VIGLIANO B.SE - Via Milano, 395

Tel. +39 015811102 - 015510156 - Fax 0158853029

Mail: info@satema.it <http://www.satema.it>

VBUT2S* FIRE SAFE



Item	Q.tà	descrizione	Materiale
1	1	corpo	A216 WCB
			A351 CF8M
			DUPLEX
			S.DUPLEX
2A	1	tenuta	PTFE rinf.
2B	1	tenuta metallica	Inconel625 gr
3	1	disco	A351 CF8M
			DUPLEX
			S.DUPLEX
4	2	grano	316SS
5	1	distanz.superiore	316SS
6	1	distanziale inf.re	316SS
7	1	perno sup.re	ASTM A564 Gr 630
8	1	Perno inf.re	
9	1	flangia tenuta ant.	316SS
10	8	vite	316SS
11	3	boccole sup.	SS+PTFE
			acciaio+PTFE
12	1	anello fermo	316SS
13	1	ralla	316SS
14	1	baderna	grafite
15	1	premistoppa	316SS
16	1	premistoppa flott.	316SS
17	2	gruppo molle	acciaio inox
18	2	tirante	316SS
19	2	dado	316SS
20	3	boccole inf.	SS+PTFE
			acciaio+PTFE
21	1	tenuta	grafite
22	1	tappo inf.re	316SS
23	2	vite	316SS
24	1	flangia sup.re	acciaio Vern.epoxy
25	4	vite	316SS



SATEMA

13856 VIGLIANO B.SE - Via Milano, 395

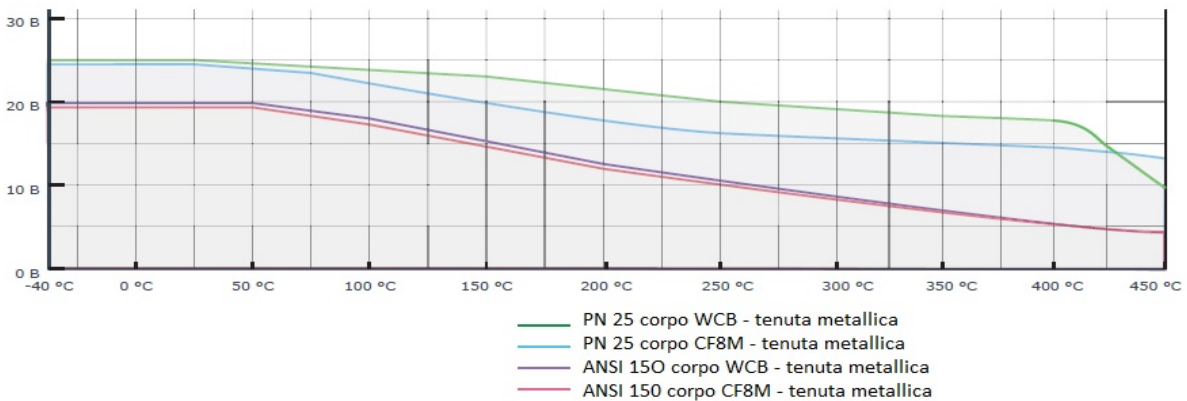
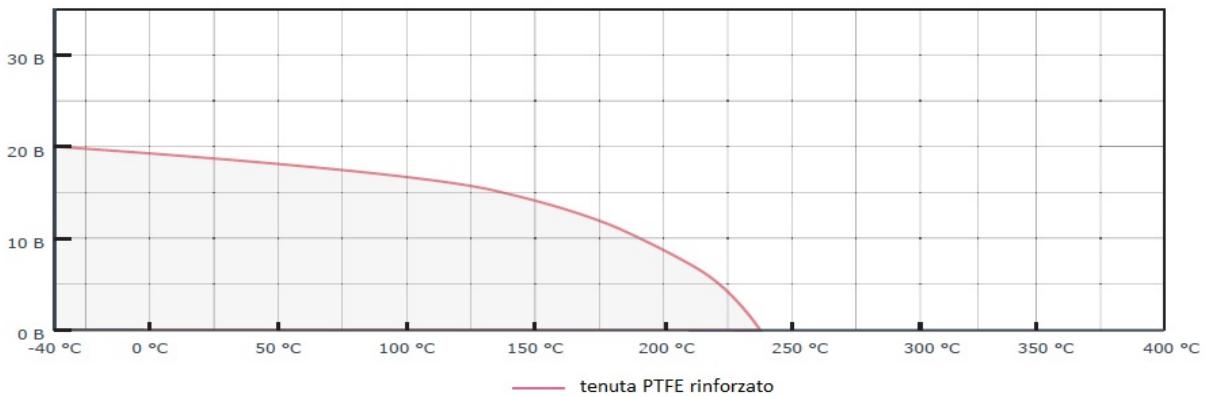
Tel. +39 015811102 - 015510156 - Fax 0158853029

Mail: info@satema.it

<http://www.satema.it>

MOMENTO TORCENTE Nm - Diagrammi pressione/temperatura

DN	SEDE PTFE rinforzato (Fluido H2O - 20°C)				DN	SEDE INCONEL 625 (Fluido H2O - 20°C)			
	Pressione esercizio bar					Pressione esercizio bar			
	10	16	20	25		10	16	20	25
50	24	30	40	47	50	36	44	58	68
65	34	38	48	60	65	51	56	70	86
80	38	45	54	68	80	57	67	78	97
100	45	56	62	81	100	68	83	89	114
125	85	90	105	120	125	124	133	154	168
150	130	145	170	210	150	186	212	248	302
200	180	240	270	390	200	261	350	392	570
250	330	450	520	580	250	480	668	765	848
300	580	640	740	850	300	848	941	1085	1244



SATEMA

13856 VIGLIANO B.SE - Via Milano, 395
 Tel. +39 015811102 - 015510156 - Fax 0158853029
 Mail: info@satema.it <http://www.satema.it>