

IMLP - LIVELLOSTATO PNEUMATICO A GALLEGGIANTE

Facile installazione, rapido montaggio dell'asta e del galleggiante, asta regolabile in lunghezza, asta pieghevole, montaggio orizzontale, inclinato, verticale, galleggiante passante su foro DN 50, facile manutenzione a strumento installato, guarnizioni esenti amianto, galleggianti disponibili in diametro 120 mm, 160 mm con adattatore per asta, innesto rapido per galleggiante per rapida manutenzione e/o pulizia.



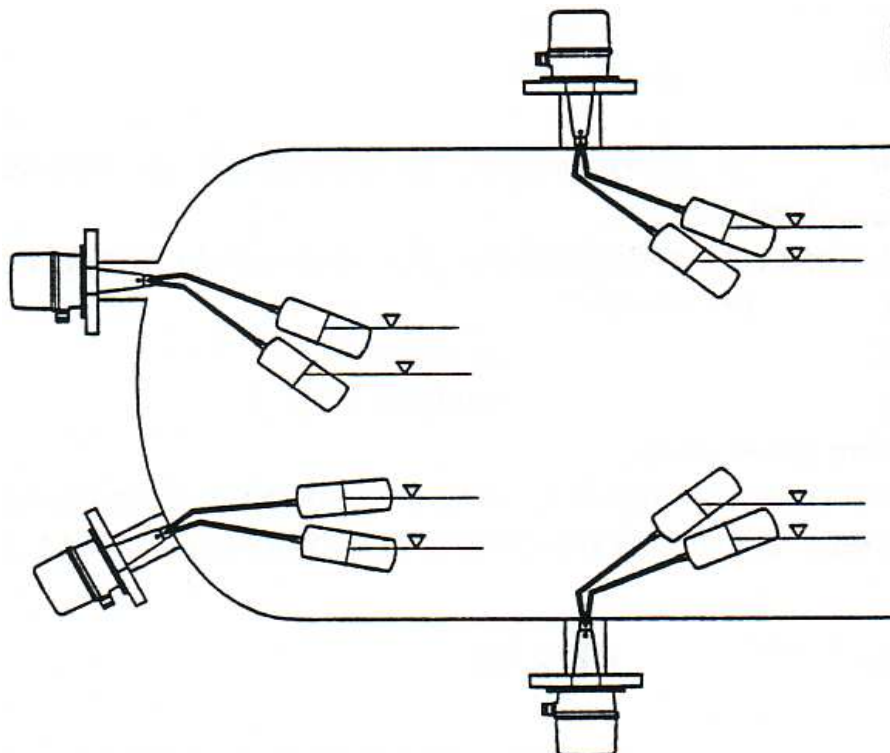
NOVITA' : permette di azionare direttamente piccole pompe pneumatiche o attuatori pneumatici. Pompe di grosse dimensioni saranno azionate da una valvola pilota pneumatica. RAPIDO collegamento : Sono sufficienti due tubi Rilsan D = 4 mm - Si consiglia l'installazione di un riduttore di pressione.

Utile in assenza di energia elettrica, per rapide installazioni di emergenza ove l'impiantistica elettrica non sia adeguata, adatto per controllare il livello o per trasferimenti di fluidi infiammabili o in zone a rischio di incendio o di esplosione.

SPECIFICHE TECNICHE

Livellostatto pneumatico a contrasto magnetico con galleggiante

Alimentazione:	Aria compressa non lubrificata
Filtrazione consigliata:	40 micron Max
Tubo alimentazione:	Rilsan 4 x 2,7 DIN 74324
Pressione Aria Compressa:	2 - 5 bar
Max Temperatura Esterna:	150 °C
Campo di Temperatura Interna:	-15+ 60 °C
Materiale a contatto con il Liquido:	AISI 304
Materiale Protezione:	Alluminio
Adattabile a Flangia:	DN 50 - PN10
Max pressione recipiente:	1 bar
Dimensione del galleggiante:	D53x140mm (AISI316)
Dimensione dell'Asta:	D 5x200 mm
Peso:	1.800 gr



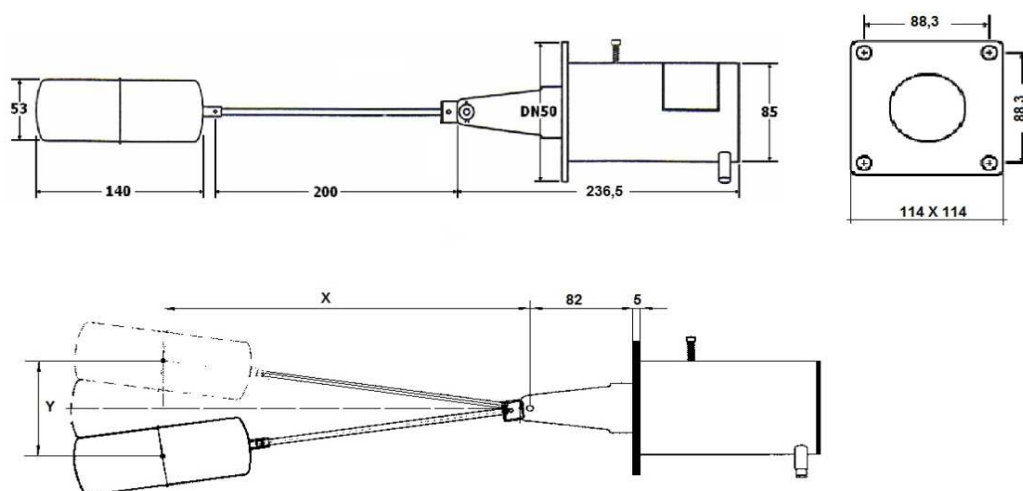
SATEMA

13856 VIGLIANO B.SE - Via Milano, 395

Tel. +39 015811102 - Fax 0158853029

Mail: info@satema.it <http://www.satema.it>

IMLP - LIVELLOSTATO PNEUMATICO A GALLEGGIANTE



SATEMA

13856 VIGLIANO B.SE - Via Milano, 395

Tel. +39 015811102 - Fax 0158853029

Mail: info@satema.it <http://www.satema.it>