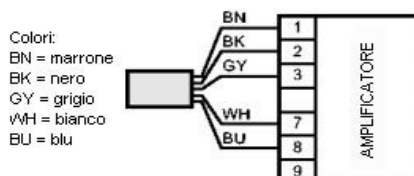


SFA - SENSORI DI FLUSSO ATEX

Interruttori di flusso per liquidi e gas omologati ATEX Zona 0 e 1.

Attacchi:	G1/4" A – G1/2"	
Omologazione:	DMT 03 ATEX E 090 X TIIS TC17434	
Contrassegno:	Ex II 1/2G Ex ia IIC T4 Ga/Gb	
Materiali:	acciaio inox 1.4404 / 316L	
Cavo:	TPE-S / 6 m; 5 x 0,34 mm ²	
Max lunghezza cavo:	m 100 (5 x 0,5mm ²)	
Temperatura del fluido:	-20...60 °C	
Intervallo di regolazione:	Liquidi 3...300 cm/s	Gas 200...2000 cm/s *
Massima sensibilità:	liquidi 3...60 cm/s	Gas 200...800 cm/s *
Tempi di risposta:	1...10 s	
Classe di temperatura:	T4	
Grado di protezione:	IP 67	
Resistenza agli urti:	DIN IEC 68-2-27 40 g (11 ms)	
Resistenza alle vibrazioni:	DIN IEC 68-2-6 10 g (55...2000 Hz)	



Osservazioni: Sostanzialmente la certificazione secondo 94/9/CE (ATEX) tiene conto solo delle condizioni atmosferiche (0,8...1,1 bar). L'uso con pressioni al di fuori di questo intervallo deve essere giudicato e approvato dall'utente.

SFAM - AMPLIFICATORI PER SENSORI DI FLUSSO ATEX

Amplificatore di controllo per 1 sensore di flusso SF. Involucro per montaggio su guida DIN.

L'apparecchiatura deve essere montata fuori dalla zona esplosiva.
 Raccomandazione: dopo un cortocircuito verificare la funzione di sicurezza del sensore.

Certificazione ATEX Gruppo II, categoria (1) G
 Tensione di esercizio 24 VDC (a richiesta 110Vca, 230Vca)
 Omologazione PTB 01 ATEX 2075 Contrassegno II (1)
 G [Ex ia] IIC

Tolleranza della tensione ± 10%
 Protezione da cortocircuito e inversione polarità no
 Resistente a sovraccarico no
 Carico del contatto 4 A (250 Vca cos phi > 0,7) ; 0,2 A (250Vcc); 4 A (24Vcc)

Corrente assorbita [mA] 125

In protezione sicurezza intrinseca Ex ia IIC, Ex ia IIB. Ex ib IIC, Ex ib IIB

Tensione U₀ = 15,8 V Corrente I₀ = 84 mA / I_e = 38,5 mA Potenza P₀ = 680 mW

In protezione sicurezza intrinseca Ex ia IIC/Ex ib IIC Ex ia IIB/Ex ib IIB

Induttanza esterna 1 mH 1mH / 5 mH
 Capacità esterna 205 nF 1,7 µF / 935 nF

Funzione di commutazione

Monitoraggio del flusso in circolazione	il relè si eccita	Indicazione di funzione	11 LED
Taratura del punto di commutazione	Potenziometro	Selezione fluido liquido/gassoso	commutator
Sorveglianza del cavo	relè si diseccita in caso di rottura	Indicazione dello stato di commutazione	LED rosso

Ritardo alla disponibilità 30 s
 Temperatura ambiente -20...60 °C
 Grado di protezione corpo/morsetti IP 40 / IP 20
 Collegamento 15 morsetti...2,5 mm²
 Peso 0,361 kg
 Materiali involucro plastica



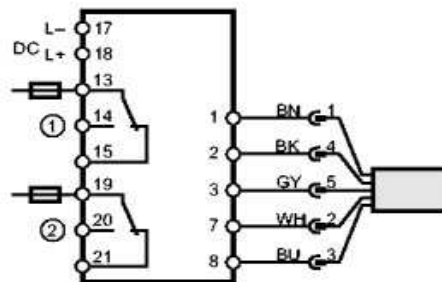
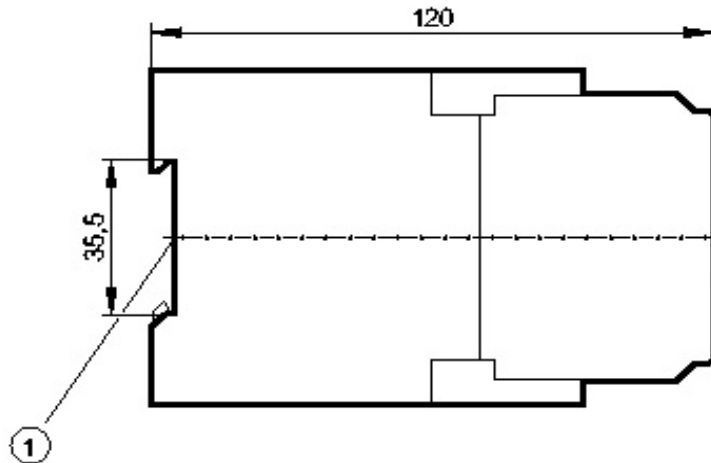
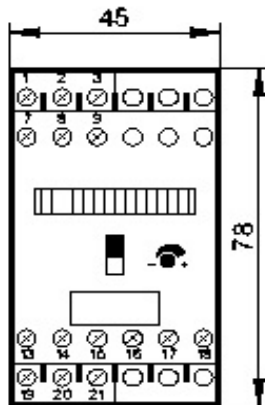
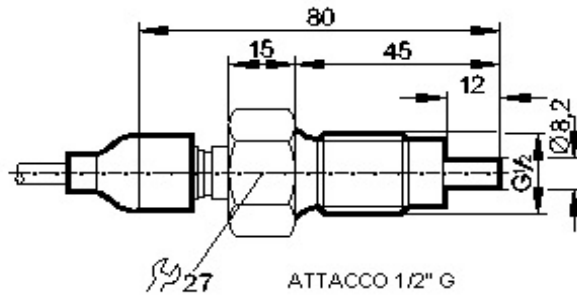
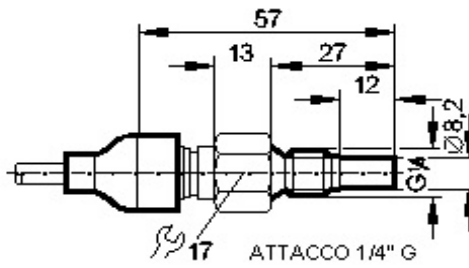
SATEMA

13856 VIGLIANO B.SE - Via Milano, 395

Tel. +39 015811102 - Fax 0158853029

Mail: info@satema.it <http://www.satema.it>

SFA SFAM - DIMENSIONI



1 Monitoraggio del flusso

2 Sorveglianza della linea

Nota: fusibile in miniatura secondo IEC60127-2 foglio 1 ≤ 5 A (rapido)
Collocare il fusibile fuori dalla zona potenzialmente esplosiva.



SATEMA

13856 VIGLIANO B.SE - Via Milano, 395

Tel. +39 015811102 - Fax 0158853029

Mail: info@satema.it <http://www.satema.it>